

FABRIQUE TON CHEMIN DE LA SEMAINE SAINTE



Il faut :

- Imprimer les éléments à découper (2 pages suivantes)
- Un caillou
- Une bougie LED (Si on en n'a pas, on peut mettre une vraie bougie mais à manier avec prudence par papa ou maman !)

Mode d'emploi :

Imprimer tous les éléments, les découper, les plier, les colorier.



Monter la boîte (On peut aussi utiliser une boîte d'allumettes)



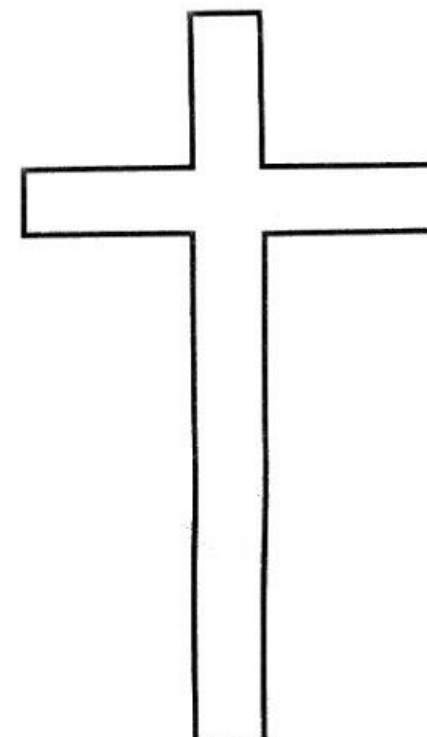
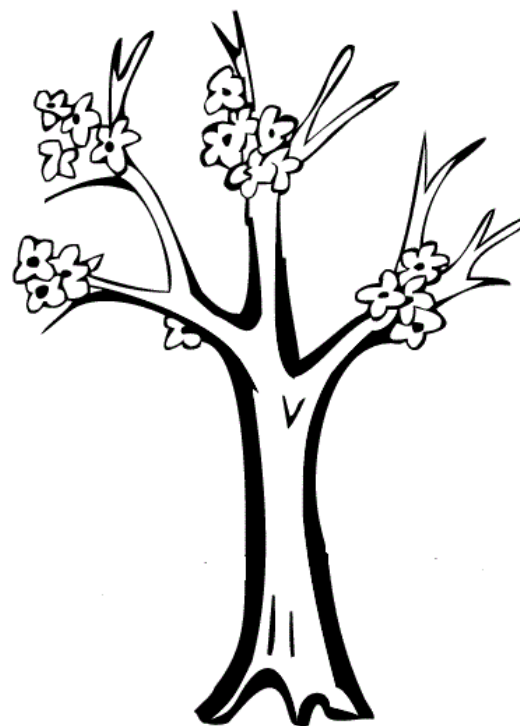
Préparer le chemin.



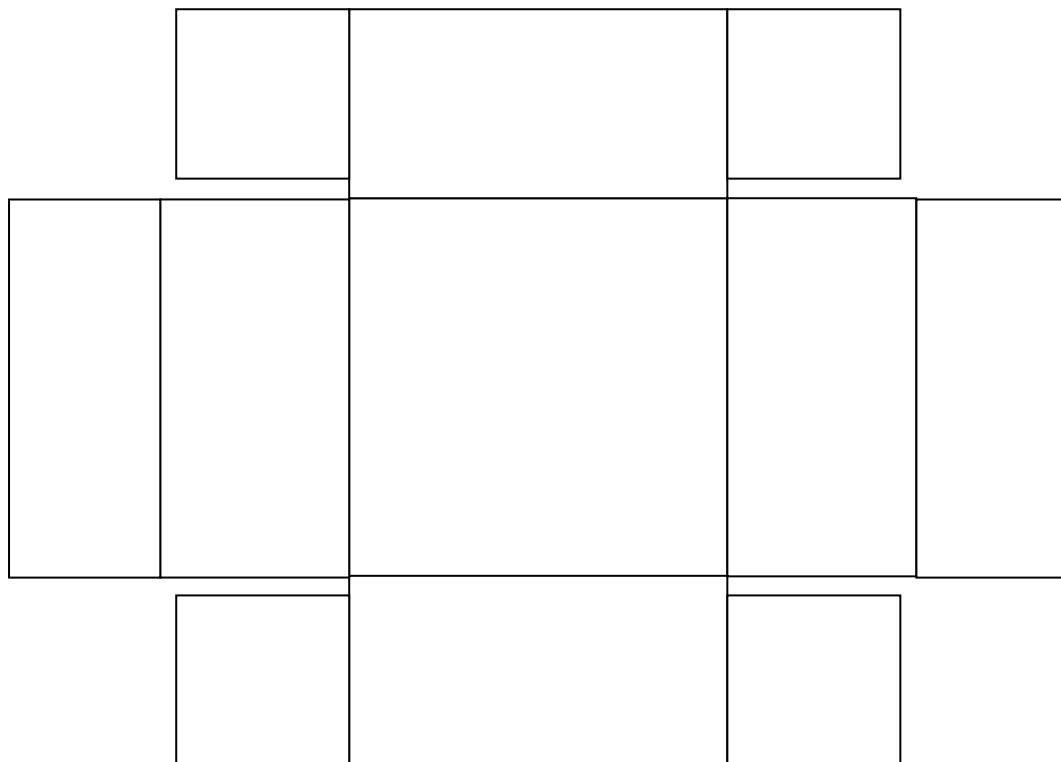
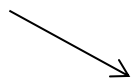
Le vendredi saint, couper le chemin. Jésus est mort. Tout s'écroule.

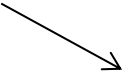
Le jour de Pâques, ouvrir le tombeau, allumer la bougie, et chanter alléluia !

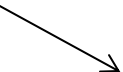
Dimanche des Rameaux	Jeu <u>d</u> i Sa <u>i</u> nt	ven <u>d</u> redi Sa <u>i</u> nt	Dimanche de Pâques



Boîte (d'allumettes) : tiroir



Chemin 

Boîte (d'allumettes) : extérieur 

--	--	--	--	--

